

Tunique DOMINIQUE - 2981

Matière / Composition :

65% polyester, 35% coton, 200 g/m²

Caractéristiques générales :

- Longueur 75 cm
- Manches courtes Kimono
- 2 poches basses
- 1 poche poitrine
- Fentes côtés
- Taille 00 à 6

Couleurs disponibles :

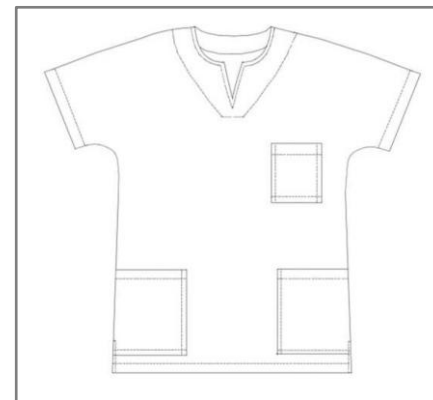
- Blanc
- Rose
- Nil
- Ciel

Code d'entretien :

Blanc :



Couleur :

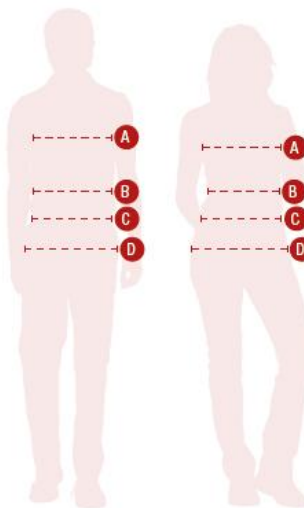


Tunique DOMINIQUE - 2981

	T00	T0	T1	T2	T3	T4	T5	T6	T7
Hauteur milieu dos	73	73.5	74	74.5	75	75.5	76	76.5	77
1/2 tour de poitrine "A"	42	46	50	54	58	62	68	74	80
1/2 tour de hanches (haut poches basse) "D"	45	49	53	57	61	65	71	77	83
1/2 tour bas	51	55	59	63	67	71	77	83	89
Epaule à épaule	/	/	/	/	/	/	/	/	/
Longueur épaule	/	/	/	/	/	/	/	/	/
Longueur manche + épaule	24.5	26.5	28.5	30.5	32.5	34.5	36.7	38.9	41.1
1/2 Largeur bas de manche	19	20	21	22	23	24	25.2	26.4	27.6
Hauteur poche poitrine	12.5								
Largeur poche poitrine	9.5								
Hauteur poches basses	18.5								
Largeur entrée poches basses	13	13.5	14	14.5	15	15.5	16.5	17.5	18.5
Hauteur poche bip	/	/	/	/	/	/	/	/	/
Largeur poche bip	/	/	/	/	/	/	/	/	/
Hauteur poche manche (utile)	/	/	/	/	/	/	/	/	/
Largeur poche manche	/	/	/	/	/	/	/	/	/

Comment prendre ses mesures ?

- A** **Tour de poitrine** : bien horizontalement au niveau de la pointe des seins.
- B** **Tour de taille** : bien horizontalement au creux de la taille. A l'endroit le plus étroit, quelques centimètres au-dessus du nombril.
- C** **Tour de ceinture pour les pantalons** : bien horizontalement à l'endroit de la ceinture.
- D** **Tour de hanches** : bien horizontalement à l'endroit le plus fort ((environ 20 cm en-dessous de la taille).



Vous obtenez alors les mensurations auxquelles il faut ajouter l'aisance.