

GUARDIAN [S4 SRC]

MIXTE : 2017B BLANC/BLEU

TAILLE : EU 37-48 UK 37-48

S4 CE UK EN ISO 20345:2011 [S4 SRC]

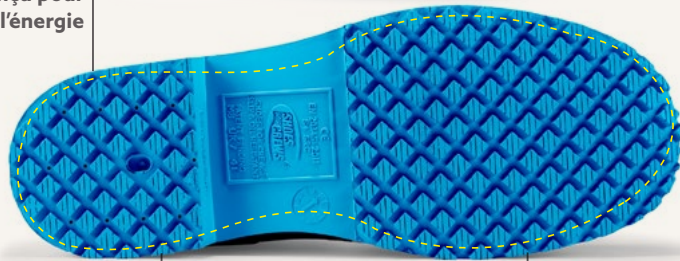


Tige en PVC

Chaussant régulier

Doublure en polyester

Talon conçu pour absorber l'énergie



Propriétés antistatiques

Résiste aux carburants



Semelle intérieure en EVA, rembourrée et amovible

Poids (par chaussure) :
840 grammes
(basé sur la taille 38)

Hauteur de tige 40 cm

IMPERMEABLE : conçue pour repousser l'eau et garder vos pieds au sec

COQUE EN ACIER - 200 JOULES

SEMELLE SFC EXTRÊMEMENT ANTIDÉRAPANTE

- Dépasse les standards de la norme SR selon le test de résistance au glissement de la norme EN ISO 20344:2021
- Plus grande surface recouverte par la semelle extérieure offre une meilleure résistance au glissement

Les lamelles de traction largement espacées empêchent les saletés et débris de se coincer dans la semelle extérieure

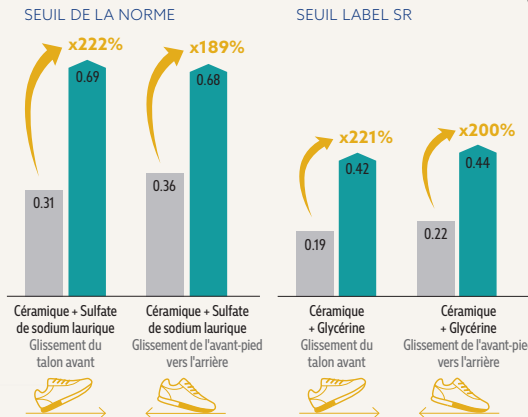
GUIDE DE DONNÉES

Certification :	EN ISO 20345:2011 [S4 SRC]
Matériau supérieur :	PVC
Matériau de doublure :	Polyester
Matériau de la semelle intermédiaire :	PVC
Matériau de la semelle extérieure :	Caoutchouc
Coque de sécurité :	Acier



Cliquez ou scannez le code QR pour plus d'informations

TEST DES PROPRIÉTÉS ANTIDÉRAPANTES DE NOTRE SEMELLE EXTÉRIEURE SFC [EN ISO 20344:2021]



Semelle extérieure Shoes For Crews
 Norme industrielle

Test EN ISO 20344:2021 effectué pour déterminer la résistance au glissement par Intertek Testing Services Shenzhen Ltd, en août 2022. Sur une échelle où 0 correspond à l'absence de friction et 1 à une très forte friction (par exemple, sur un tapis sec). Toutes les chaussures SFC sont équipées de la semelle extérieure antidérapante brevetée Shoes For Crews. Produit testé : Carrig Low 62201.



Guardian Vert : 2018

Également disponible :

