

Tunique MARGOT - 2654

Matière / Composition :

65% polyester, 35% coton, 200 g/m²

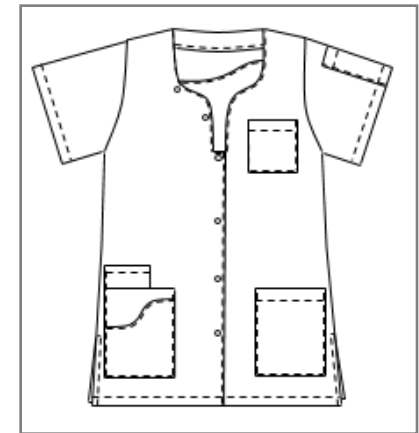
Caractéristiques générales :

- Longueur 75 cm
- Manches courtes
- Fermeture centrale par pressions
- 2 poches basses
- 1 poche BIP
- 1 poche poitrine
- 1 poche stylo sur manche gauche
- Fentes côtés
- Taille 00 à 6

Couleurs disponibles :

- Blanc / Violette
- Rhodamine / Blanc
- Grany / Blanc

Code d'entretien :

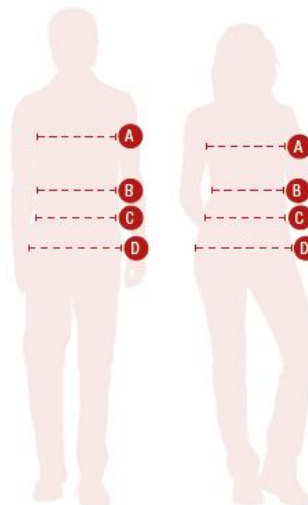


Tunique MARGOT - 2654

| | T00 | T0 | T1 | T2 | T3 | T4 | T5 | T6 | T7 |
|---------------------------------------------|------|------|------|----|------|------|------|------|------|
| Hauteur milieu dos | 73 | 73.4 | 73.7 | 74 | 74.3 | 74.6 | 75 | 75.3 | 75.6 |
| 1/2 tour de poitrine "A" | 46 | 50 | 54 | 58 | 62 | 66 | 72 | 76 | 80 |
| 1/2 tour de hanches (haut poches basse) "D" | 46 | 50 | 54 | 58 | 62 | 66 | 72 | 76 | 80 |
| 1/2 tour bas | 50 | 54 | 58 | 62 | 66 | 70 | 76 | 80 | 84 |
| Epaule à épaule | 40 | 42 | 44 | 46 | 48 | 50 | 53 | 55 | 57 |
| Longueur épaule | 13.2 | 13.8 | 14.4 | 15 | 15.6 | 16.2 | 17 | 17.6 | 18.2 |
| Longueur manche | 22.5 | 23 | 23.5 | 24 | 24.5 | 25 | 25.9 | 26.4 | 26.9 |
| 1/2 Largeur bas de manche | 14.4 | 15.6 | 16.8 | 18 | 19.2 | 20.4 | 22.2 | 23.4 | 24.6 |
| Hauteur poche poitrine | 11.3 | | | | | | | | |
| Largeur poche poitrine | 9.5 | | | | | | | | |
| Hauteur poches basses (utile) | 18 | | | | | | | | |
| Largeur entrée poches basses | 14.5 | | | | | | | | |
| Hauteur poche bip | 11.5 | | | | | | | | |
| Largeur poche bip | 8.7 | | | | | | | | |
| Hauteur poche manche (utile) | 14 | | | | | | | | |
| Largeur poche manche | 3.7 | | | | | | | | |

Comment prendre ses mesures ?

- A** **Tour de poitrine** : bien horizontalement au niveau de la pointe des seins.
- B** **Tour de taille** : bien horizontalement au creux de la taille. A l'endroit le plus étroit, quelques centimètres au-dessus du nombril.
- C** **Tour de ceinture pour les pantalons** : bien horizontalement à l'endroit de la ceinture.
- D** **Tour de hanches** : bien horizontalement à l'endroit le plus fort ((environ 20 cm en-dessous de la taille).



Vous obtenez alors les mensurations auxquelles il faut ajouter l'aisance.