

## Tunique CHRISTEL - 2577

### Matière / Composition :

Blanc : 50% polyester, 50% coton, 215 g/m<sup>2</sup>

Couleur : 65% polyester, 35% coton, 200 g/m<sup>2</sup>

### Caractéristiques générales :

- Longueur 85 cm
- Manches longues transformables
- Fermeture centrale par pressions sous patte
- 2 poches basses
- 2 poches BIP
- Soufflet d'aisance dos
- Taille 00 à 6

### Couleurs disponibles :

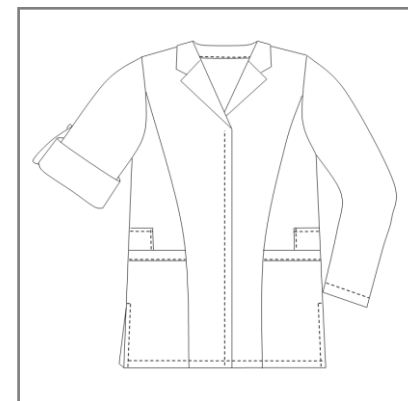
- Blanc
- Anis
- Orchidée

### Code d'entretien :

Blanc :



Couleurs :



## Tunique CHRISTEL - 2577

	T00	T0	T1	T2	T3	T4	T5	T6	T7
Hauteur milieu dos	83.8	84.2	84.6	85	85.4	85.8	86.2	86.6	87
1/2 tour de poitrine "A"	44.5	48.5	52.5	55.5	58.5	61.5	66.5	70.5	74.5
1/2 tour de hanches (haut poches basse) "D"	38.5	42.5	46.5	50.5	54.5	57.5	62.5	66.5	70.5
1/2 tour bas	49	53	57	61	65	69	75	79	83
Epaule à épaule	37	39	41	43	45	47	50	52	54
Longueur épaule	9.7	10.5	11	11.5	12	13	14	15	16
Longueur manche	53.2	53.8	54.4	55	55.6	56.2	57.1	57.7	58.3
1/2 Largeur bas de manche	14.8	15.7	16.6	17.5	18.4	19.3	20.5	21.4	22.3
Hauteur poche poitrine	/	/	/	/	/	/	/	/	/
Largeur poche poitrine	/	/	/	/	/	/	/	/	/
Hauteur poches basses	18								
Largeur entrée poches basses	11	12	13	14	15	16	18	19	20
Hauteur poche bip	13								
Largeur poche bip	7								
Hauteur poche manche (utile)	/	/	/	/	/	/	/	/	/
Largeur poche manche	/	/	/	/	/	/	/	/	/

### Comment prendre ses mesures ?

- A** **Tour de poitrine** : bien horizontalement au niveau de la pointe des seins.
- B** **Tour de taille** : bien horizontalement au creux de la taille. A l'endroit le plus étroit, quelques centimètres au-dessus du nombril.
- C** **Tour de ceinture pour les pantalons** : bien horizontalement à l'endroit de la ceinture.
- D** **Tour de hanches** : bien horizontalement à l'endroit le plus fort ((environ 20 cm en-dessous de la taille).

Vous obtenez alors les mensurations auxquelles il faut ajouter l'aisance.

